

<b>S. Sistemes</b>
SX VIARI SX1 Xarxa territorial bàsica SX2 Xarxa bàsica local SX3 Xarxa complementària SX4 Xarxa puntual SX5 Àrea aparcament RSX1 Reserva xarxa viària bàsica
<b>SH. HIDROGRÀFIC</b>
SR. ESTANY
SV ESPAIS VERDS SV1 Parc territorial SV2 Parc urbans SV3 Parc jardins urbans

<b>SE. EQUIPAMENTS</b>
SE1 Docent SE2 Sanitari - assistencial SE3 Administratiu - proveïment SE4 Cultural - social - religiós SE5 Abjogament d'oci SE7 Reserva - sense ús assignat
<b>ST. SERVEIS TÈCNICS I AMBIENTALS</b>
ST1 Aigua ST2 Energia ST3 Depuració ST4 Residus ST5 De nova creació / Reserva

<b>R. Residencial</b>
R1. NUCLEUS ANTICS R1a Conjunt històric, Can Bisques R1b Conjunt històric, Nuci Antic R1c Conjunt històric, Guisot
R2. URBAN TRADICIONAL R21 Plaça del Ramoní R22 Barri de Mata Palau R23 Barri de l'Ametller R24 Barri de Sant Pere R25 Front de Mata R27 Can Lluçà
R3. ORDENACIÓ TANCADA R31 Illa compacta R32 Illa tancada R33 Illa oberta

<b>RA. ORDENACIÓ OBERTA</b>
RA1 Configuració única RA2 Configuració determinada pel viat RA3 Configuració flexible
<b>RS. CASES AGRUPADES</b>
RS1 Formes tradicionals RS2 Individuals en filera alineades al viat RS3 Individuals en filera separades del viat RS4 Configuració flexible
<b>RB. CASES AILLADES</b>
RB1 Parcel·la mínima 250 m <sup>2</sup> RB2 Parcel·la mínima 400 m <sup>2</sup> RB3 Parcel·la mínima 600 m <sup>2</sup> RB4 Parcel·la mínima 1.000 m <sup>2</sup>

<b>A. Activitat econòmica</b>
A1. INDUSTRIAL A11 Edificació entre mitgeres A12 Edificació aïllada
A2. SERVEIS A21 Residencial temporal A22 Terciari / Comercial A23 Oficines socioculturals A24 Lúdic / Recreatiu A25 Sanitari / Assistencial
<b>M. Mixtos i altres</b>
M1 TRANSFORMACIÓ M2 CONSERVACIÓ M3 MIXTOS

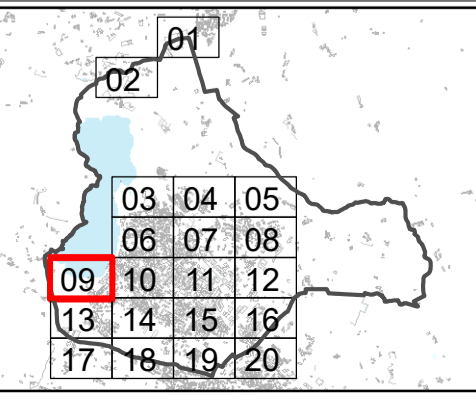
<b>D. Urbanitzable</b>
D1. Residencial
D2. Activitat econòmica
D3. Mixt
D4. Especial

<b>DELIMITACIONS</b>
Àrees d'activitat econòmica Sectors o polígons d'actuació Habitatges existents en sectors Pla Especial Urbanístic Límit terme municipal Classificació del sòl Qualificació del sòl Límit d'edificació Línia d'edificació carreteres PEIN Franja protecció d'incendis

<b>NOMBRE DE PLANTES</b>
0 Lliure d'edificació G Galeria B Edificable en planta baixa % B+n Edificable en planta baixa més n plantes P+n Porxo en planta baixa més n plantes EP GRÀFICS ESPECIALS -n Qualificació subsòl a/b Públic / Privat L Lliure edificació protecció hortes hp Habitatge de protecció AMBITS SINGULARS B Cultural Interès Nacional BCIN B Cultural Interès Nacional BCIN Entorn de protecció PEPP

<b>PROTECCIÓ PATRIMONIAL</b>
Bé protegit PEPP CU Conjunts urbans EI Edificis industrials ER Edificis religiosos IC Infraestructures civils M Masos A Jaciments arqueològics EC Edificis civils
Entorn de protecció BCIN Bé Cultural Interès Nacional BCIN Entorn de protecció PEPP

<b>SISTEMA ESTANY</b>
SR1 Rec en espai públic SR2 Rec en espai privat SRP1 SRP2. Protecció sistema estany Traçat de rec a substituir Traçat nou de rec a concretar Traçat de rec soterrat
<b>SISTEMA HIDROGRÀFIC</b>
Zona inundable Flux preferent



**PLA D'ORDENACIÓ URBANÍSTICA MUNICIPAL**  
Ajuntament de Banyoles

Document d'aprovació provisional. Agost 2020.

O. Plànols ordenació  
O.2.2. Sòl urbà i urbanitzable. Qualificació i ordenació detallada.

Escala: A1: 1:1.000  
A3: 1:2.000  
Equip redactor: Font-Viñolas arquitectes SLP